

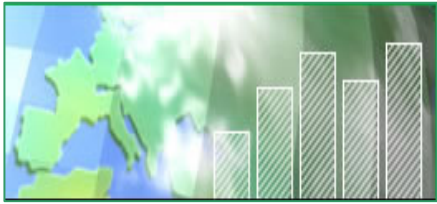
Base Brevets

Emmanuelle Fortune, Responsable du corpus Brevets



Bases de données brevets utilisées à l'OST jusqu'en 2007

- **Base EPAT** : demandes de brevets européens et EURO-PCT
→ données de l'OEB et de l'OMPI
- **Base FPAT** : demandes de brevets français :
→ données de l'INPI



Nouvelle base de données brevets utilisée à l'OST à partir de 2008

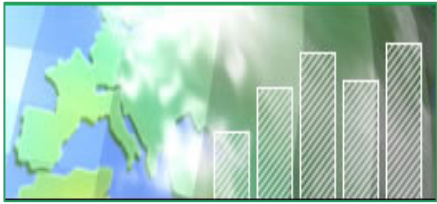
- **Base PATSTAT** (EPO Worldwide Patent Statistical Database)

→ Base de données mondiales développées par l'OEB

=> *Base de données brevets de référence*

→ Couverture territoriale : 80 offices nationaux et régionaux

=> 4 offices retenus à l'OST : **OEB**, **INPI**, **OMPI**, USPTO

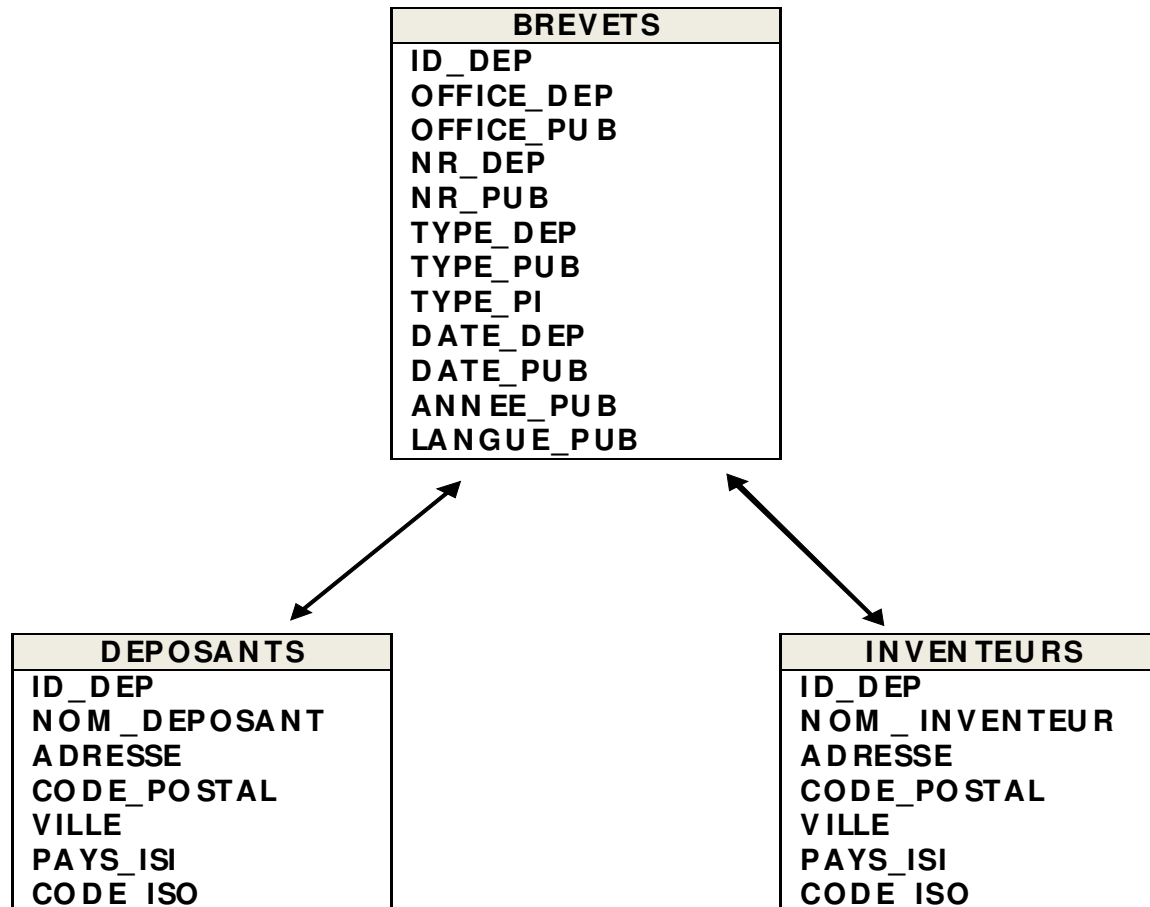


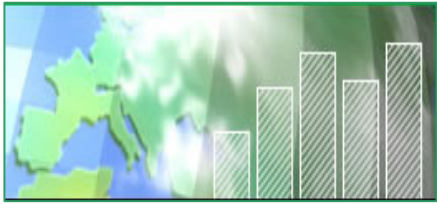
Nouvelle base de données brevets utilisée à l'OST à partir de 2008

- **Base PATSTAT** (EPO Worldwide Patent Statistical Database)
 - Couverture temporelle : date de dépôt de demande de brevet de 1987 à 2007
 - Type de documents brevets disponibles
 - => **Demandes de brevets** et brevets effectivement délivrés à l'**OEB** et à l'**INPI**
 - => Demandes de brevets pour l'OMPI
 - => Brevet effectivement délivrés pour l'USPTO



Modèle relationnel par offices de brevets





Traitements à effectuer sur la base de données PATSTAT

- Continuité avec les anciennes bases de données de l'OST
 - Intégration des précédents repérages des anciennes bases de l'OST
- Enrichissements des adresses des déposants et des inventeurs manquantes
 - Recherche et intégration des adresses manquantes sur des sources extérieures à la base de données Patstat
- Enrichissements des codes CIB manquants
 - Nomenclature technologique
- Traitements des adresses
 - Nomenclature géographique



Périmètre des indicateurs brevets

- **Données**

Demandes de brevet déposées

→ auprès de l'INPI

→ auprès de l'OEB (par voie directe et par voie PCT)

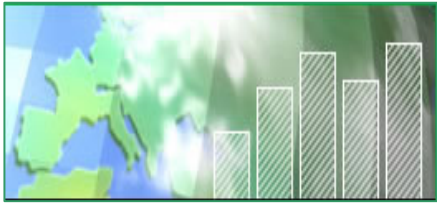
- **Date de référence**

→ Année de publication de la demande

- **Acteurs institutionnels**

Etablissement

→ Identification par nom et adresse du ou des déposant(s)



Indicateurs brevets pour un établissement par année de publication

- **Indicateur de volume de demandes de brevet**

- Nombre de demandes de brevet déposées à l'INPI
 - en compte de présence (logique de participation)
 - en compte fractionnaire (logique de contribution)
- Nombre de demandes de brevet déposées à l'OEB
 - en compte de présence (logique de participation)
 - en compte fractionnaire (logique de contribution)

- **Indicateur de part de demandes de brevet**

- Part de demandes de brevet déposées à l'INPI par l'établissement en compte fractionnaire =
$$\frac{\text{Nombre de demandes de brevet déposées par l'établissement à l'INPI}}{\text{Nombre de demandes françaises de brevet déposées à l'INPI}} \times 100$$

- Part de demandes de brevet déposées à l'OEB par l'établissement en compte fractionnaire =
$$\frac{\text{Nombre de demandes de brevet déposées par l'établissement à l'OEB}}{\text{Nombre de demandes françaises de brevet déposées à l'OEB}} \times 100$$