

# Journée d'information : le projet IPERU

*6 juin 2008, MESR*

---

*Ghislaine Filliatreau, directrice de l'OST*

## **DES INDICATEURS DE PRODUCTION SCIENTIFIQUE : POUR QUOI FAIRE ?**

### **De la production des indicateurs à leur utilisation**

**14h00-14h30** *Ghislaine FILLIATREAU, Directrice de l'Observatoire des sciences et des techniques*

**14h30-14h50 Echanges avec la salle**

**14h50-15h10 Témoignage d'un établissement : l'université Paris Sud-11**

*Elisa CATE, Responsable du Service d'aide à la décision et tableaux de bord et  
Laure MARTINEAU, Responsable du Service central de la recherche, Université Paris Sud-11*

**15h10-15h30 La démarche d'un organisme : l'INRA**

*Odile HOLOGNE, Directrice déléguée à l'information scientifique et technique DISI / IST  
INRA*

**15h30-15h45 Echanges avec la salle**

### **LES ENJEUX DES INDICATEURS D'ACTIVITE SIENTIFIQUE DANS LE CONTEXTE DE LA LRU**

**15h45-16h05 Le point de vue de l'Agence d'évaluation de la recherche et de l'enseignement  
supérieur**

*Michel CORMIER, Directeur de la section des établissements, AERES*

**16h05-16h15 Echanges avec la salle**

**16h15-16H35 Le point de vue de la Conférence des présidents d'université**

*Jean-Pierre FINANCE, Président de la CPU*

**16h35-16h45 Echanges avec la salle**



## **De la production des indicateurs à leur utilisation**

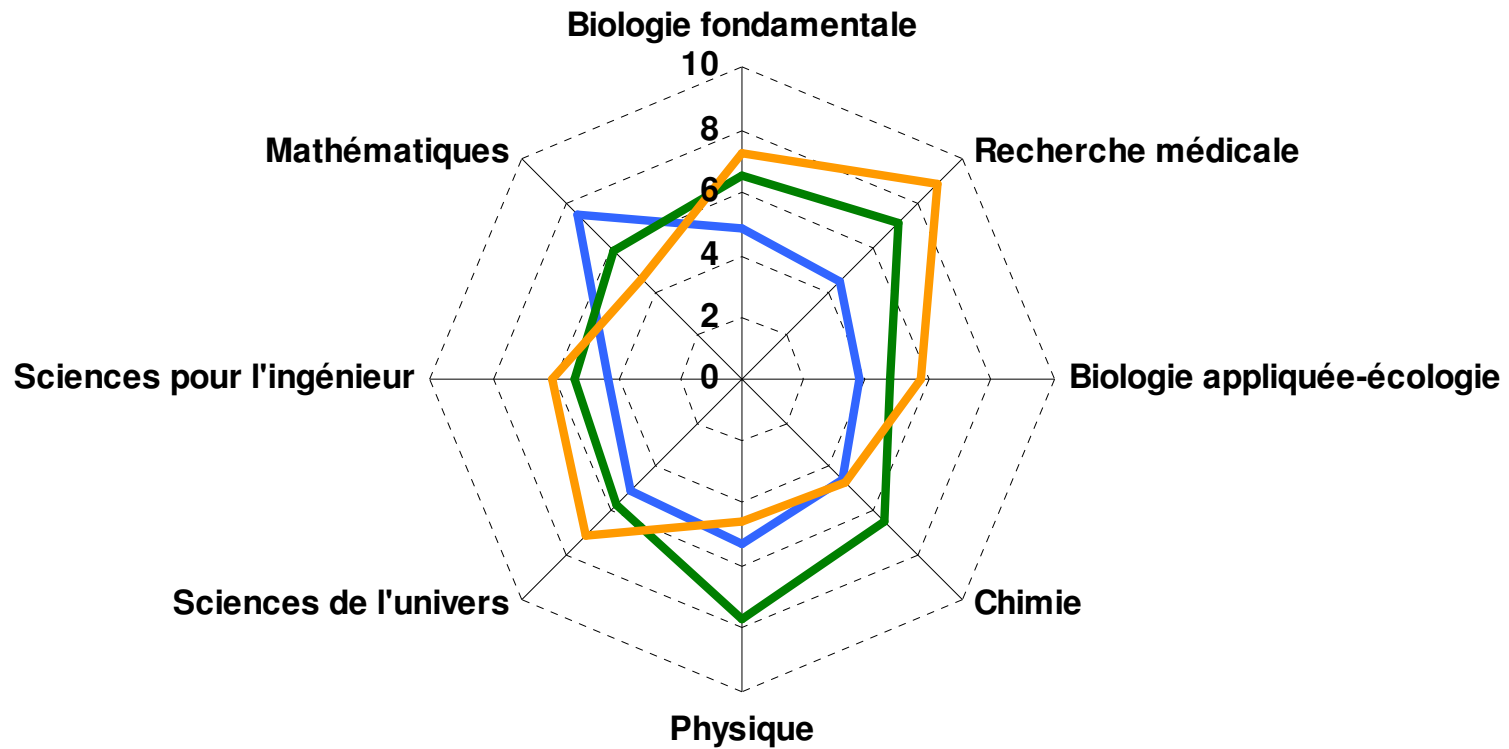


## ✓ Usages des indicateurs institutionnels

- ✓ objectiver le « niveau établissement » en contexte
- ✓ décrire et positionner l'établissement (stratégie)
  - ✓ dans différents espaces de référence, politiques et sectoriels (normalisation)
  - ✓ par ses relations
  - ✓ en trajectoire
- ✓ comparer (« benchmark ») : à qui suis-je comparable ? à qui voudrais-je me comparer ?
- ✓ piloter (cible et trajectoire)
  
- ✓ décider de changer, et le vérifier
- ✓ orienter les composantes
  
- ✓ bottom-up et top-down



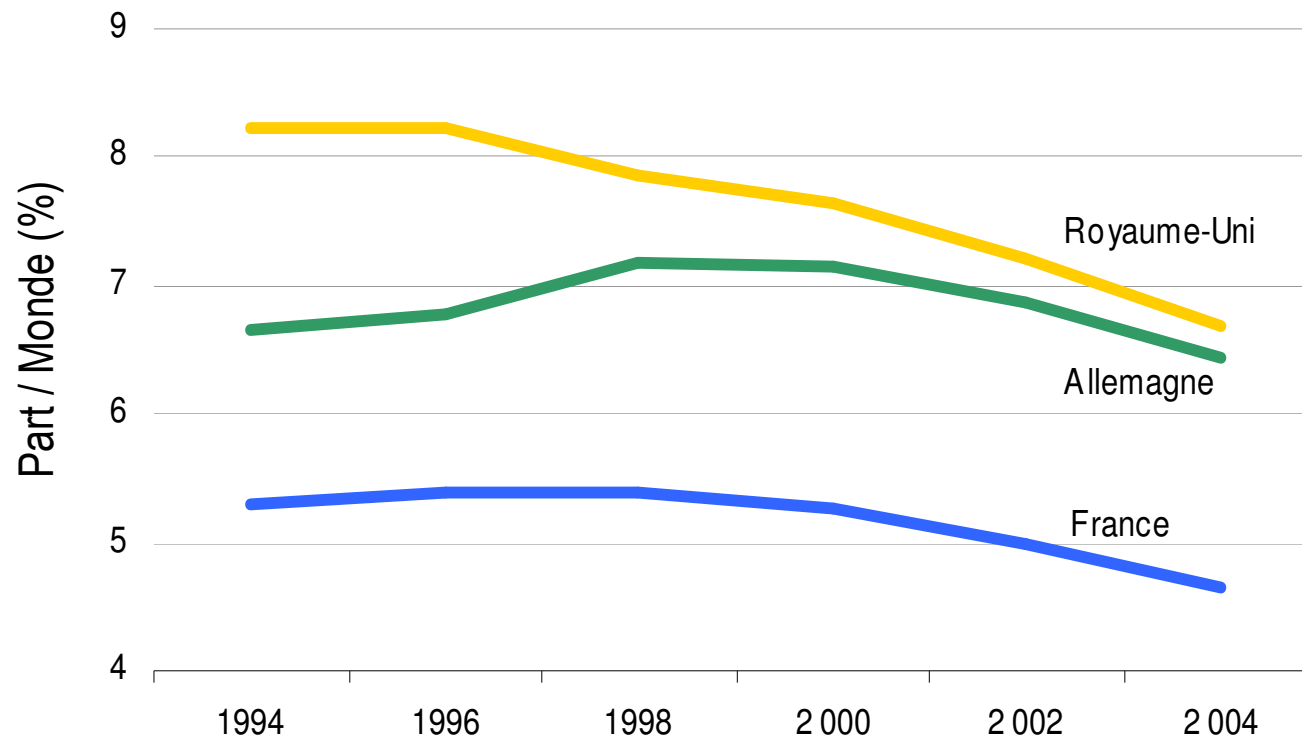
# Les indicateurs de positionnement bibliométrique



❖ **part mondiale de publications**

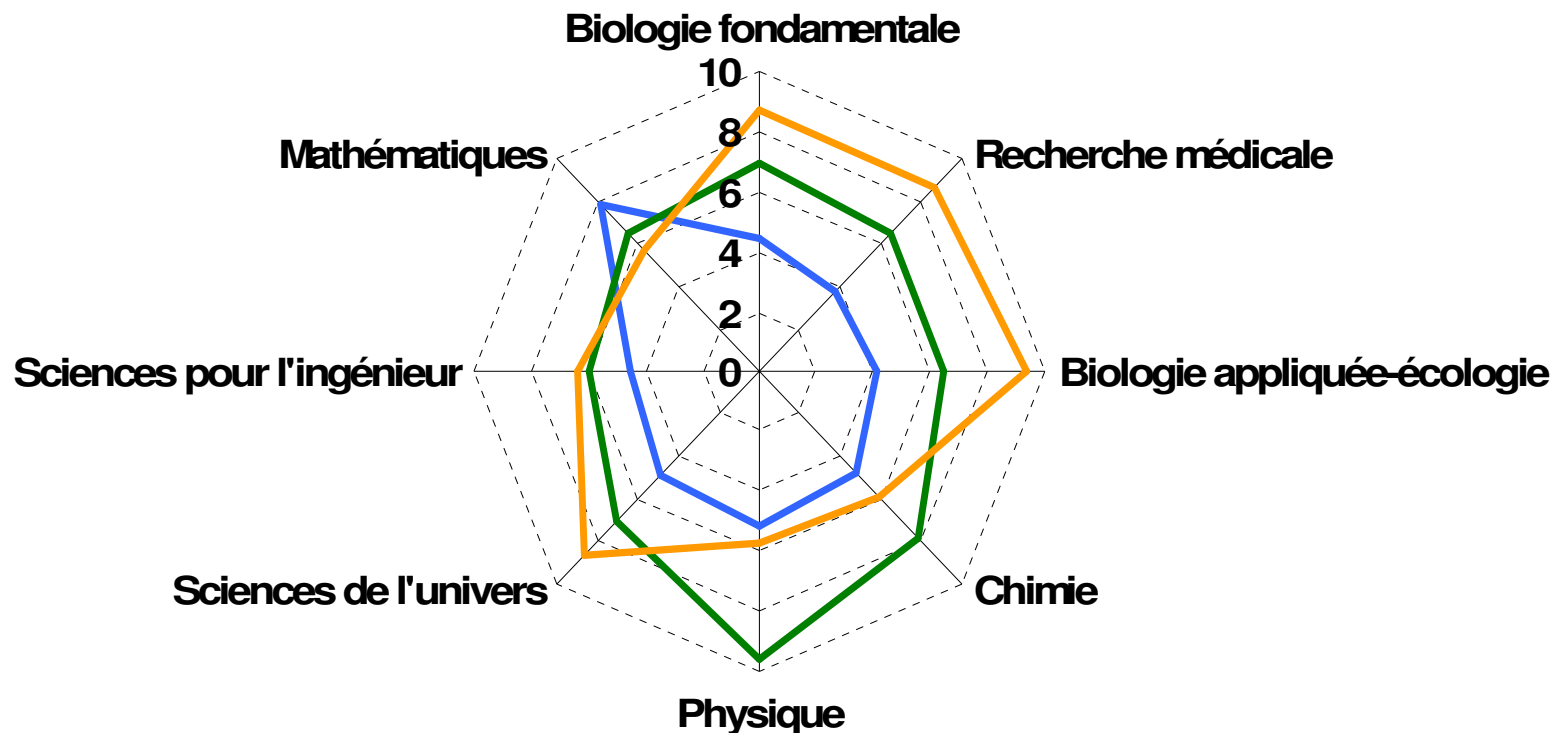


## Les indicateurs de positionnement bibliométrique



❖ **part mondiale de publications**

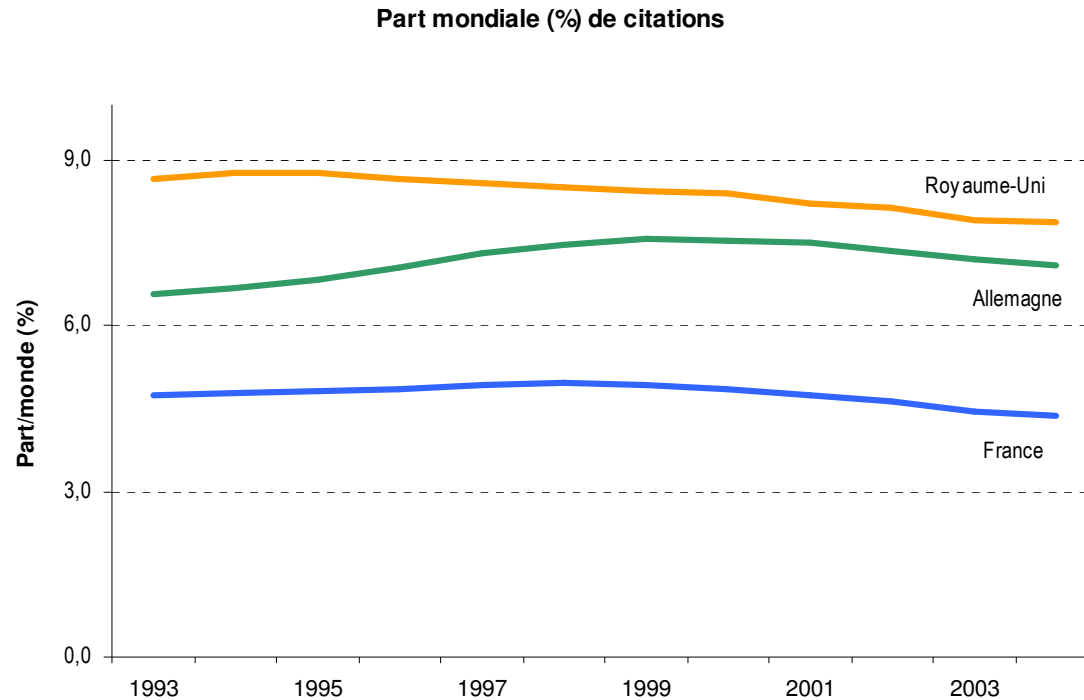
## Les indicateurs de positionnement bibliométrique



❖ part mondiale de citations immédiates



# Les indicateurs de positionnement bibliométrique

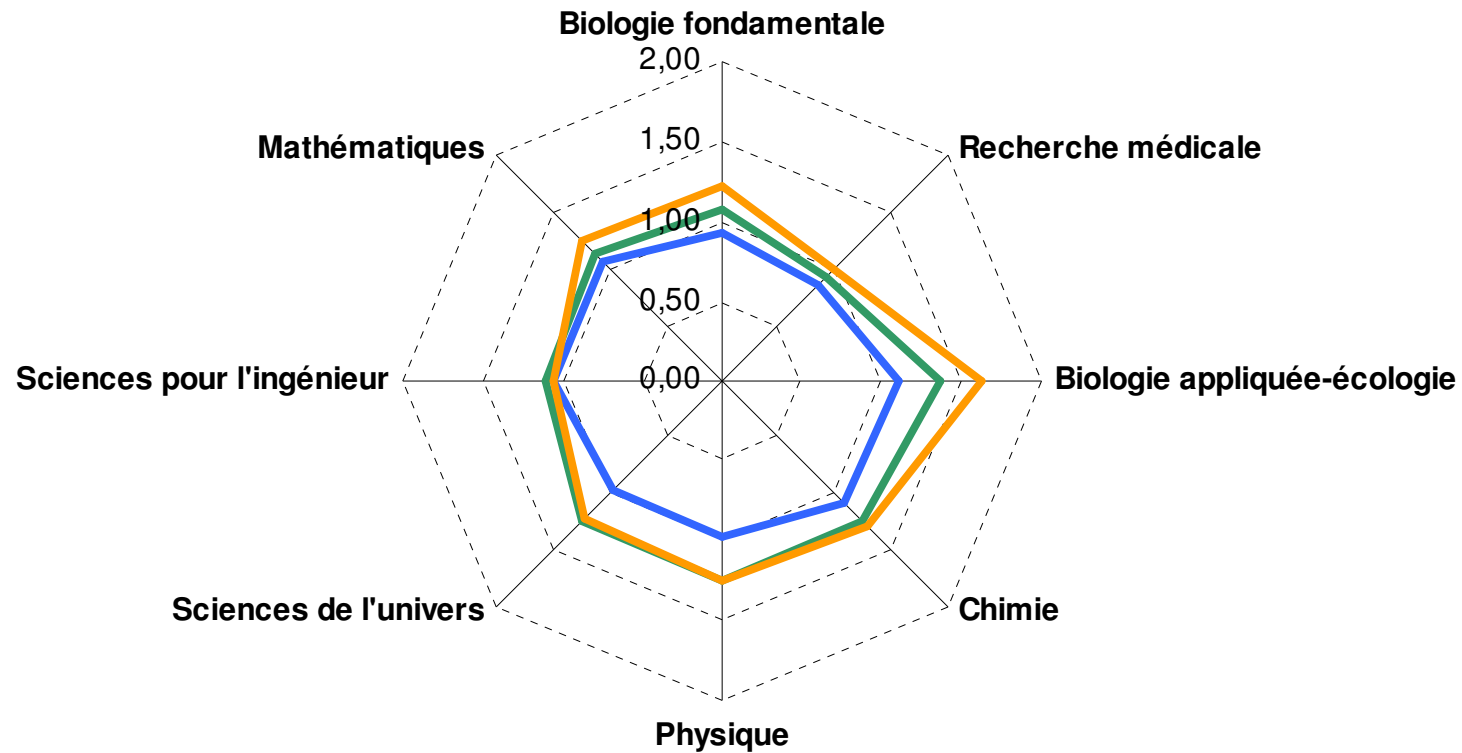


données Thomson Scientific, traitements OST

❖ **part mondiale de citations immédiates**



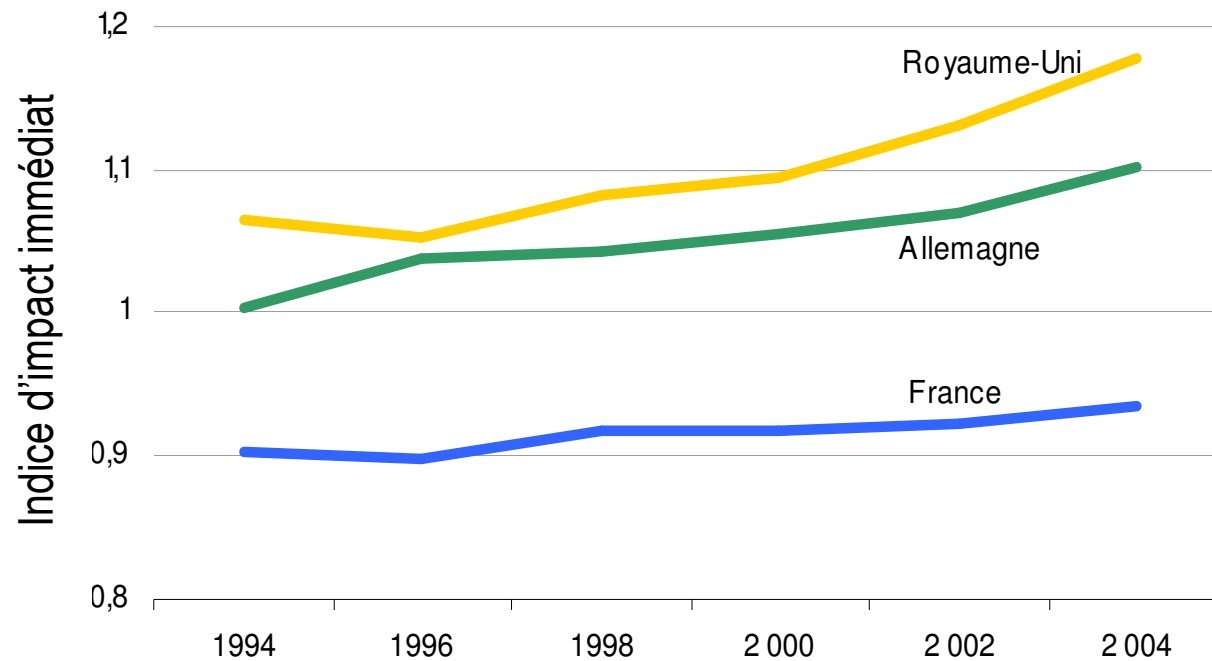
# Les indicateurs de positionnement bibliométrique



❖ l'indice d'impact relatif



## Les indicateurs de positionnement bibliométrique

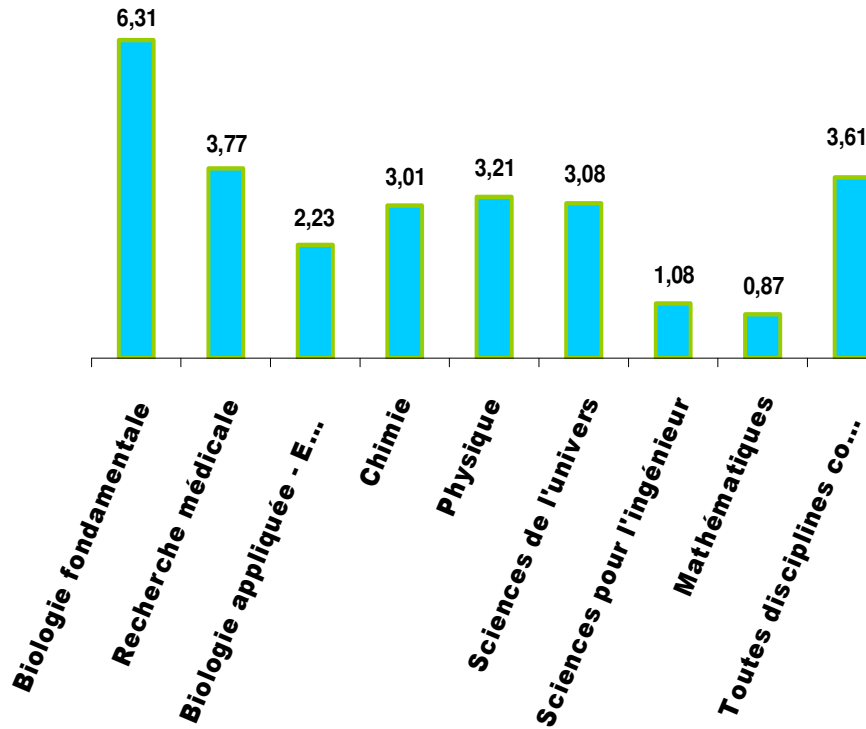


❖ l'indice d'impact relatif

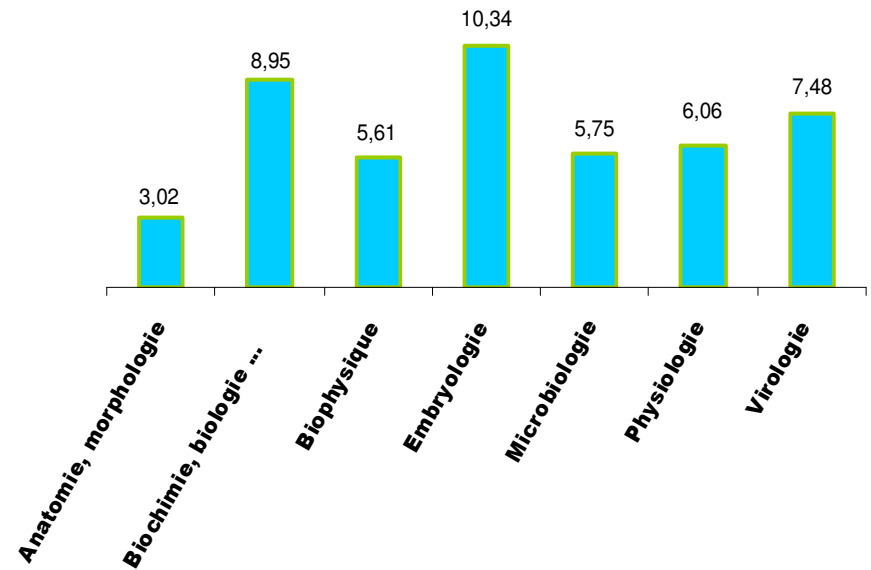


## Les indicateurs d'impacts : des valeurs bien moyennes ...

Monde : impact direct 3 ans

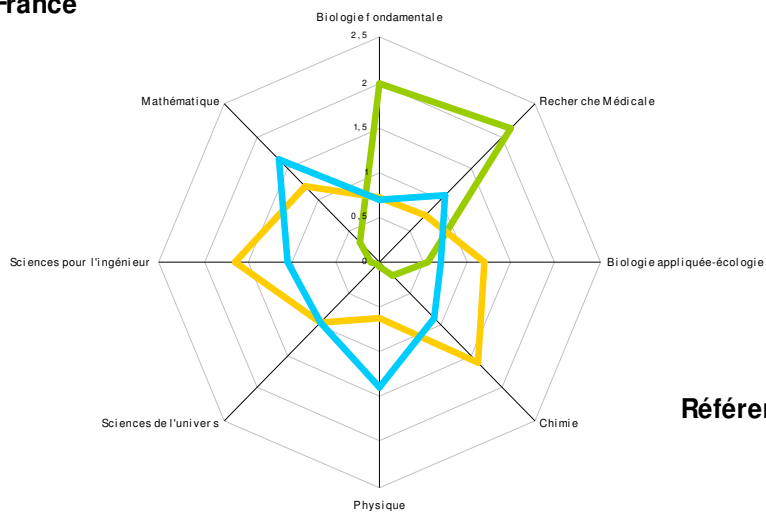


Monde : impact direct 3 ans

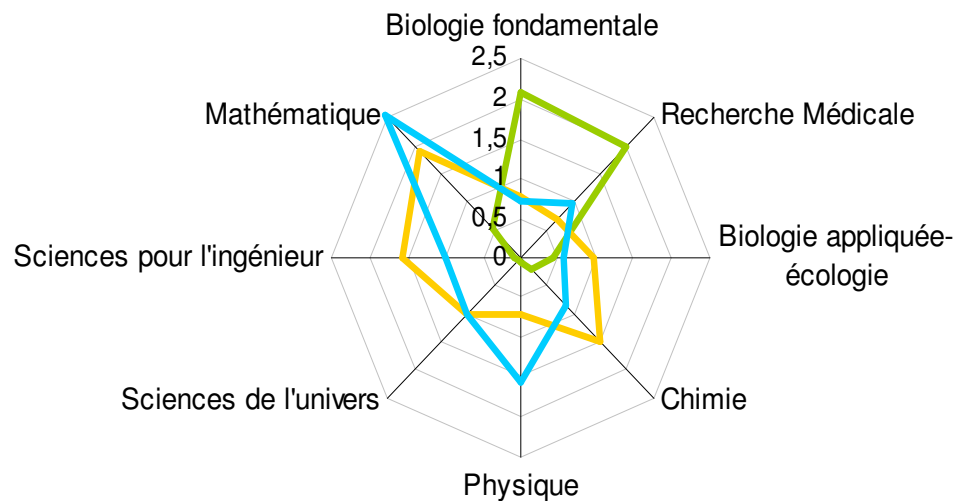


# Les indicateurs de positionnement bibliométrique

Référence France

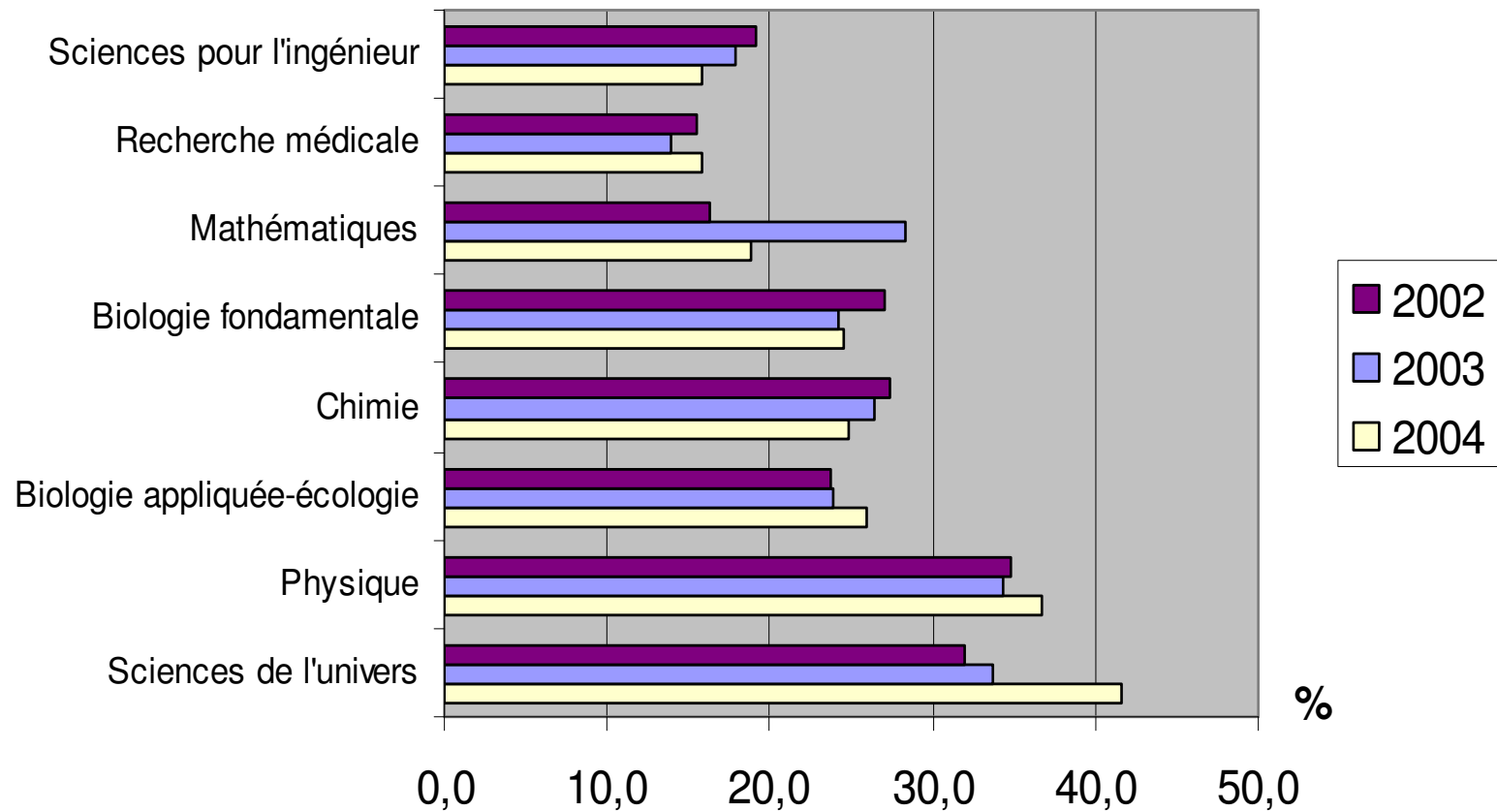


Référence monde

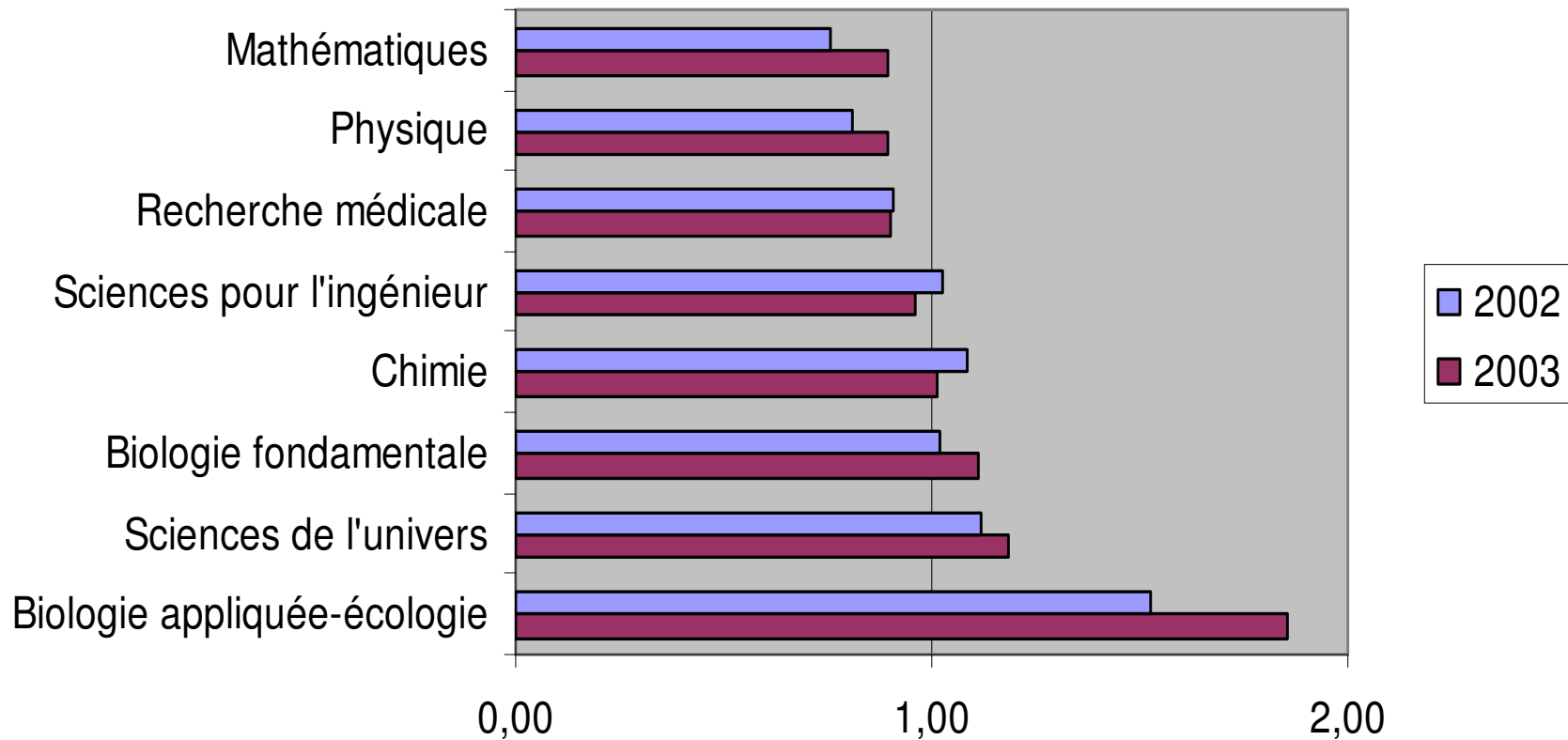


❖ **indice de spécialisation**

## Part des articles de l'établissement copubliés avec un membre de l'Union Européenne (en %)



## Indices d'impact immédiat (à 2 ans) des publications de l'établissement (référence mondiale)

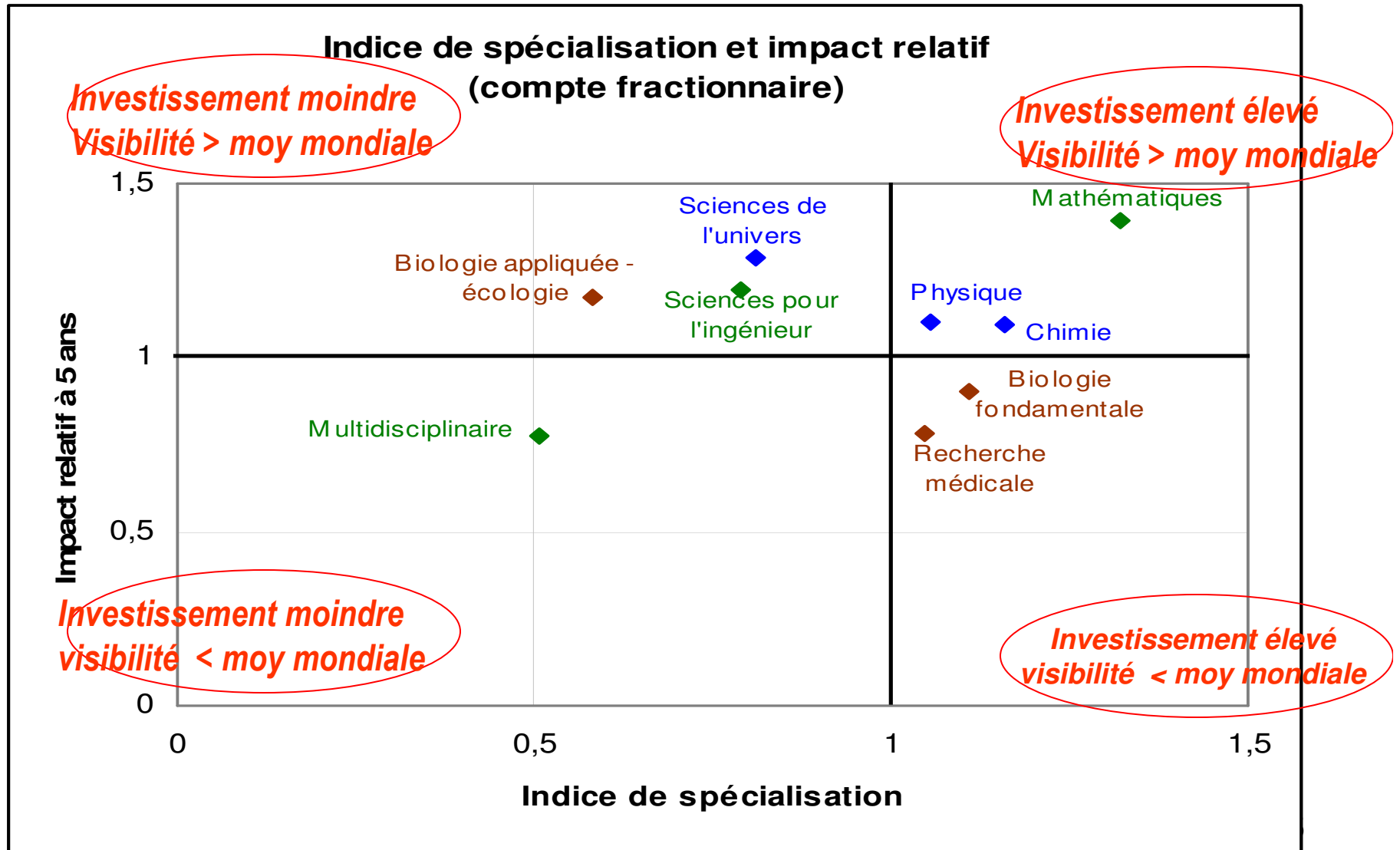


*Indice d'impact*

*Part de publications de l'opérateur / part de citations de l'opérateur ( référence mondiale)*

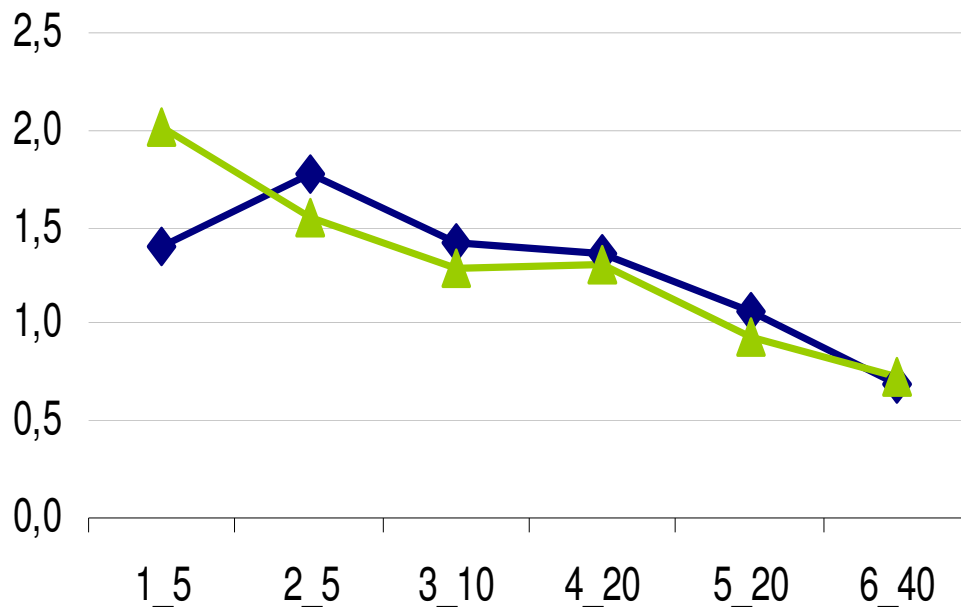


# Les indicateurs de positionnement bibliométrique





## Les indicateurs de positionnement bibliométrique



### Sciences de la vie

Indice d'impact :

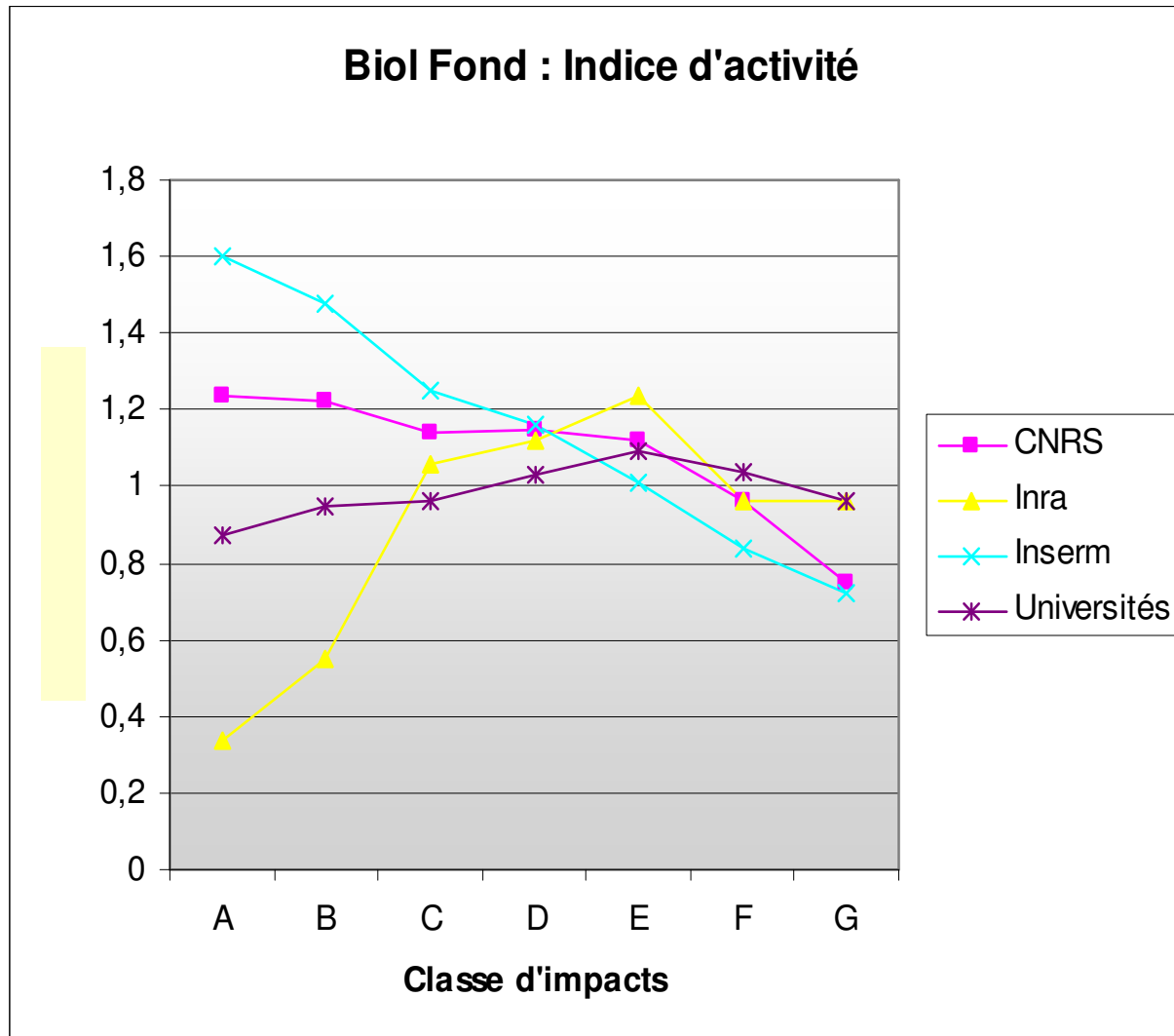
Institution Verte : 1,4

Institution Bleue : 1,25

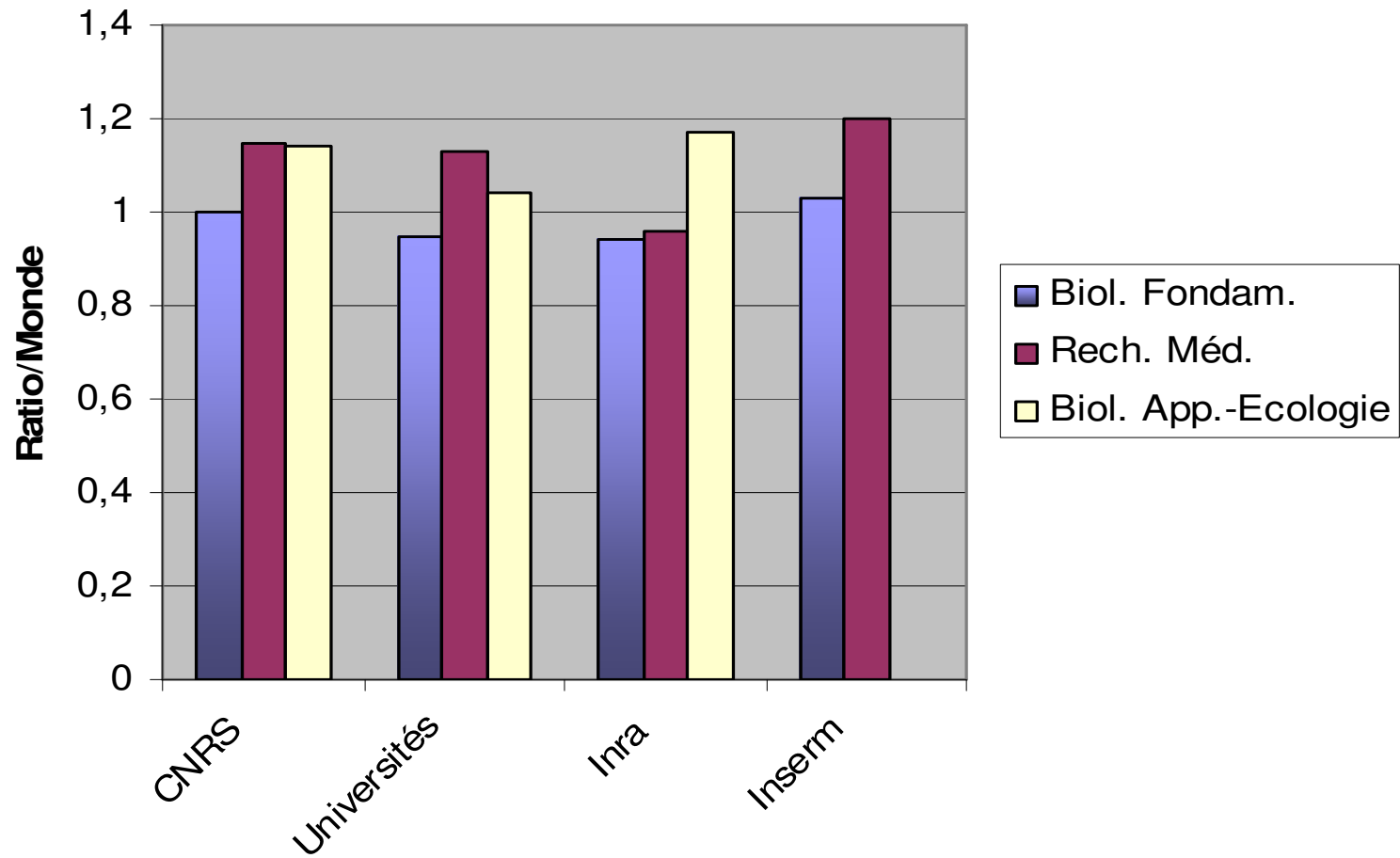
« classes d'excellence »  
décroissantes

❖ des indicateurs mesurant les performances de l'acteur dans une logique de pilotage : **l'indice d'activité**

# Indicateurs pour l'analyse



## Ratio de Citation Relative



## **Prudence et patience, et l'effet lampadaire**

**DISCIPLINES**



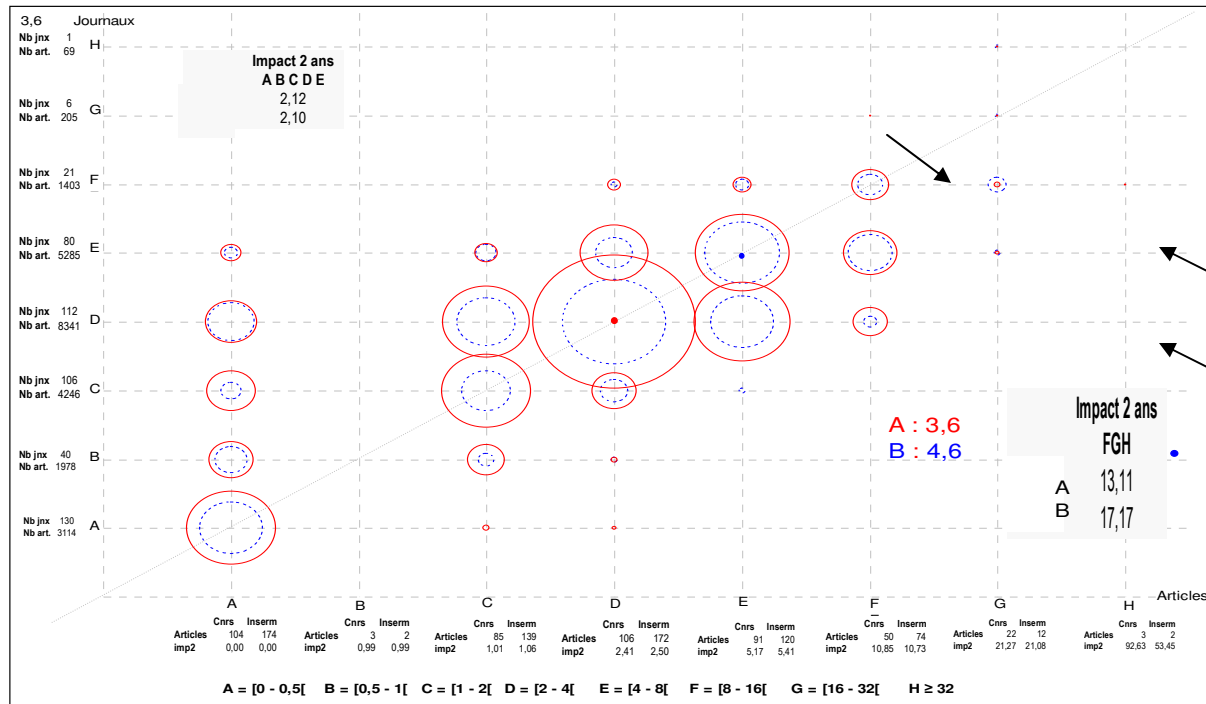
**SPECIALITES DU WEB OF SCIENCE**

**BIOLOGIE FONDAMENTALE**

- Anatomie, morphologie
- Biochimie, biologie moléculaire
- Bioingénierie
- Biologie cellulaire, histologie
- Biologie moléculaire et cellulaire
- Biomatériaux
- Biométhodes
- Biophysique
- Biotechnologie et microbiologie appliquée
- Embryologie
- Génétique, hérédité
- Génie biomédical
- Microbiologie
- Microscopie
- Neuro-Imagerie
- Neurosciences
- Nutrition, diététique
- Parasitologie
- Physiologie
- Psychologie
- Sciences comportementales
- Systèmes reproducteurs
- Techniques du laboratoire
- Virologie

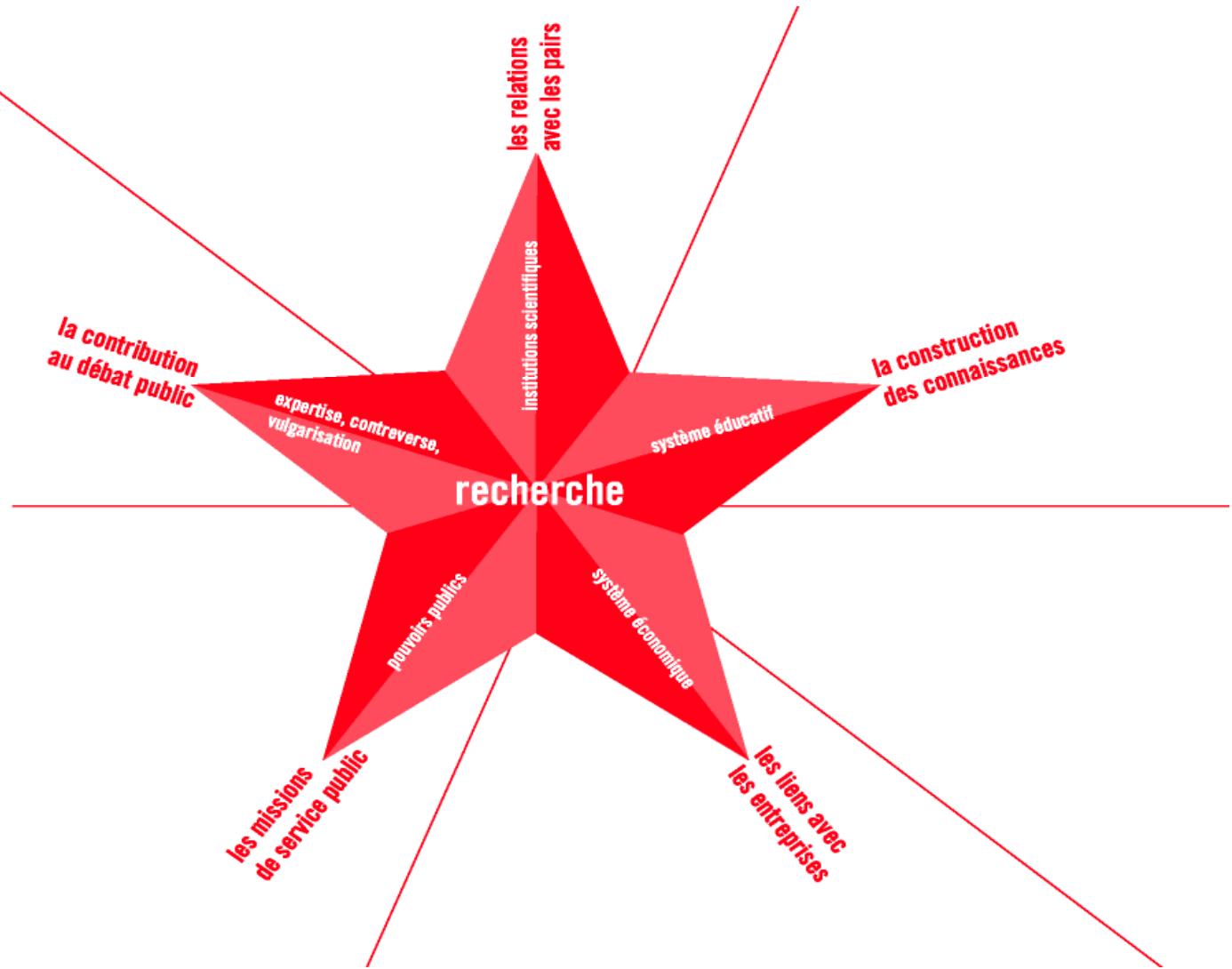
# Prudence !!

Etablissements rouge et bleu



Ne jamais oublier la grande sensibilité de l'indice d'impact à des publications « hors normes »

# Le laboratoire : des moyens, des compétences, des activités



Callon, M., P. Larédo et P. Mustar, 1994, Panorama de la science française, La Recherche, 264, pp. 378-383.

**La position de l'OST dans le système français de recherche et ses méthodes de travail collaboratives en font un « tiers de confiance » pour l'ensemble des acteurs. Les indicateurs produits, stables dans le temps, permettent les comparaisons. Ils peuvent être déclinés à différents niveaux pour nourrir les analyses. Ils peuvent être utilisés pour des simulations.**

**Longue expérience internationale de ces indicateurs : leur production et leur usage pour l'aide à la décision doivent être constamment validés par des experts (plausibilité, contexte).**

**Ce sont des outils excellents pour la réflexion critique et le diagnostic partagés, à manier avec précaution.**